



## **SmartHome: Teure Spielerei oder echter Effizienzverstärker?**

**Olaf Schindler, Leiter Produkt- und Innovationsmanagement**  
Bereich RWE Effizienz

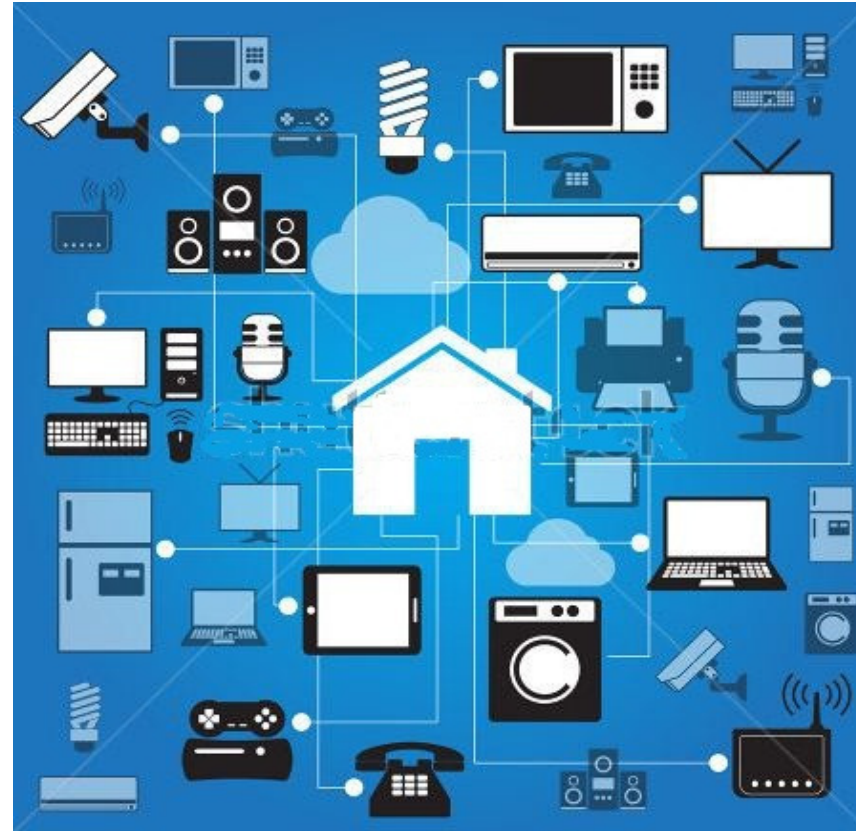
**VORWEG GEHEN**

# Wieso Smart Home, Hausautomatisierung oder ein intelligentes Zuhause



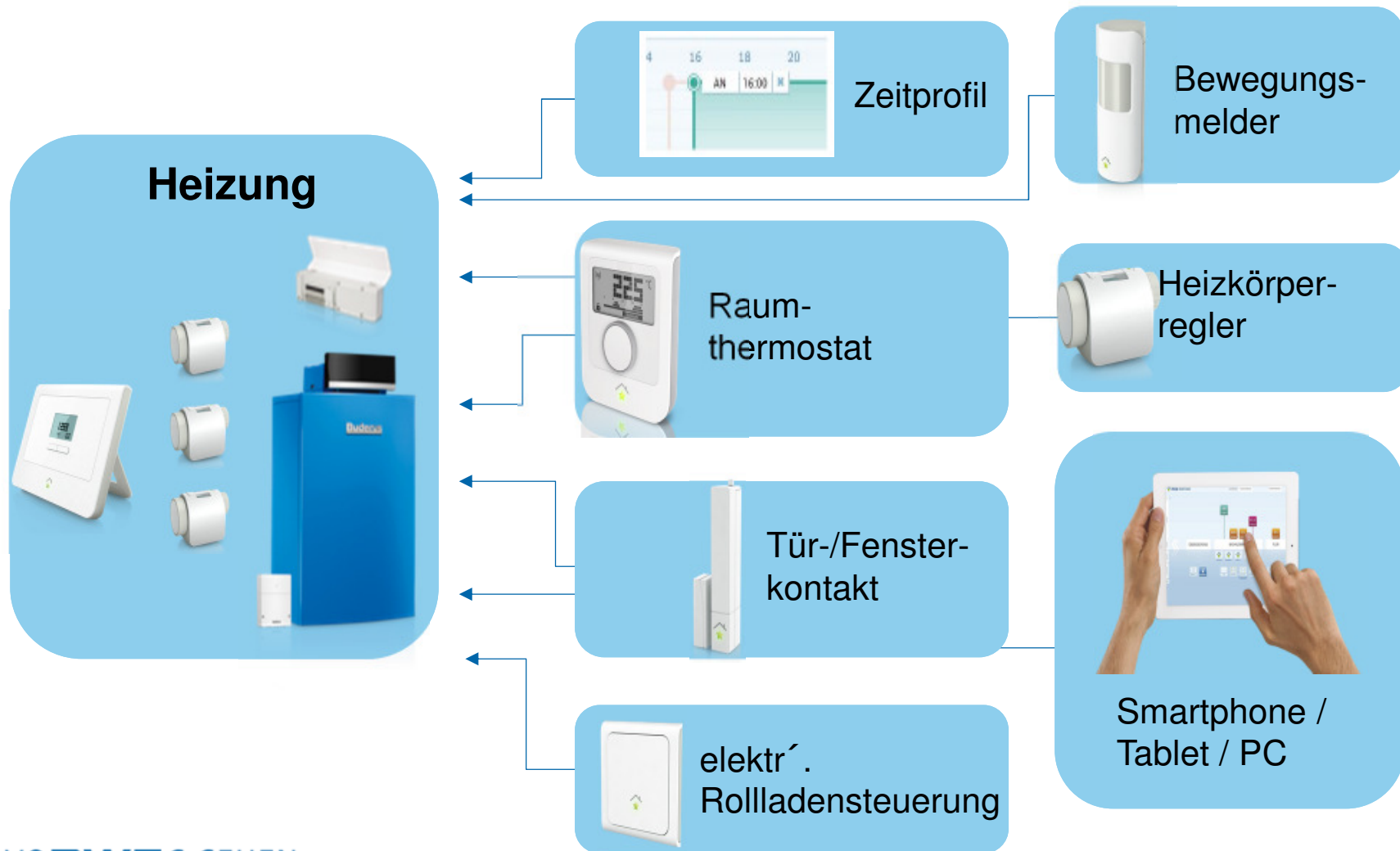
# Was ist „SmartHome“ überhaupt?!

- > Heizung, Klima, Lüftung
- > Elektrische Geräte
- > Beleuchtung
- > Sicherheitstechnik
- > Türen, Zugangskontrolle
- > Weiße Ware
- > Unterhaltungselektronik
- > PC, IT, Telefon
- > Garten, Außenanlagen
- > Auto, Garage
- > Gesundheit, Leben im Alter
- > ...



Im Zusammenspiel der Geräte gibt es keine Grenzen!

# Komfortabel wohnen und Energiesparen schon heute möglich.



## Stichwort Energiesparen

- > Optimale Regulierung der Raumtemperatur durch automatische Steuerung aller Heizkörper
- > Nachrüstung sehr einfach möglich
- > Spareffekt im Bereich des größten Energieverbrauchs eines Haushalts



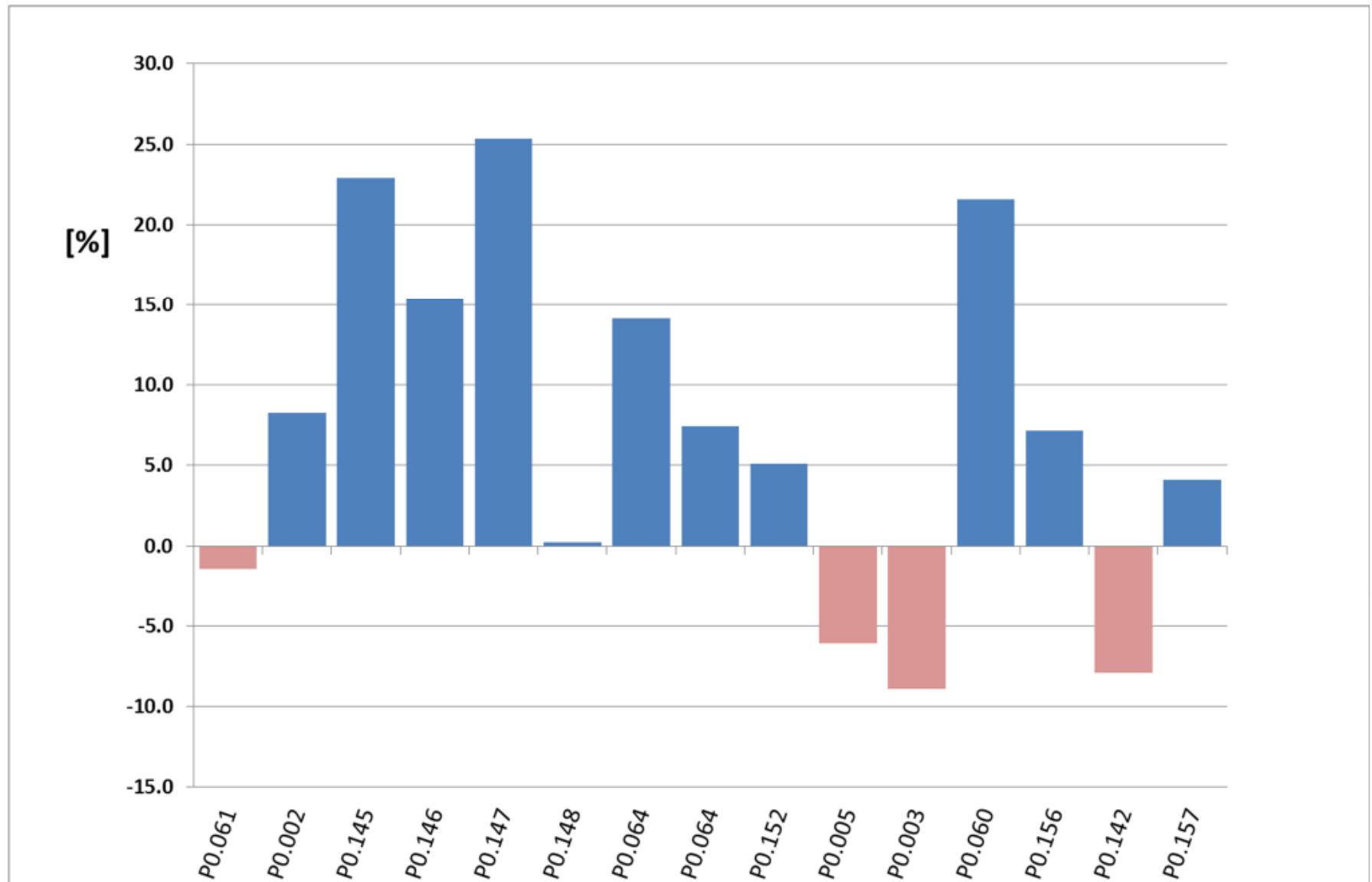
## Einsparpotenziale des Nutzwärmebedarfs durch automatische Rollladen- und Heizungssteuerung

| Testprofil | Neubau [%] | Altbau[%] |
|------------|------------|-----------|
| Familie    | 17         | 18        |
| Senior     | 22         | 20        |
| Single     | 40         | 35        |

- > Rechnerischer Vergleich des Nutzwärmebedarfs einer Einzelraumregelung gegenüber einer Standardregelung am Beispiel eines Einfamilienhauses

25.03.2015

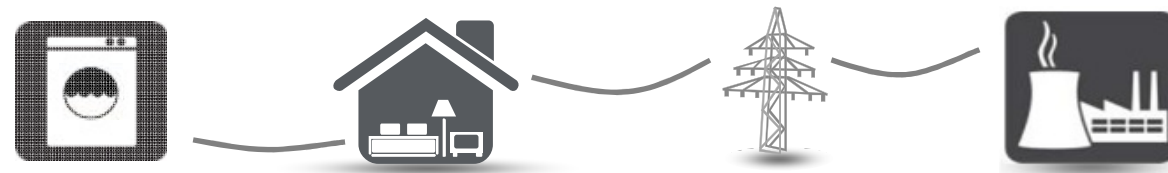
## Einsparung bis 25 Prozent beim Heizenergieverbrauch – Vergleich mit und ohne „Home Automation“



# Der Markt hat sich verändert – Erzeugung wird zunehmend unabhängig von Nachfrage

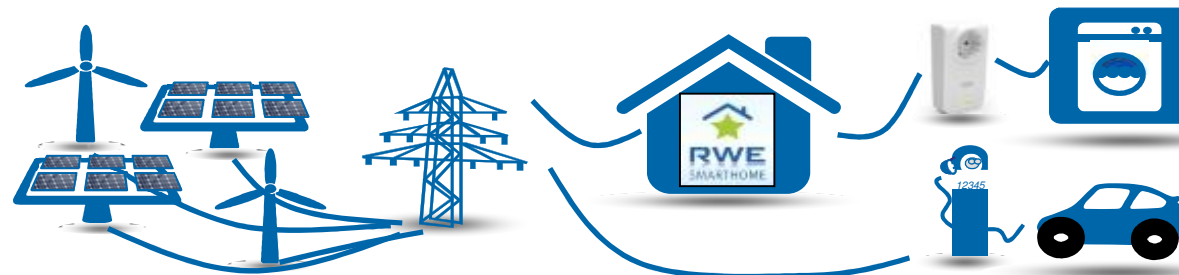
## Früher:

Nachfrage bestimmt die Stromerzeugung



## Heute und zukünftig:

Stromerzeugung wird zunehmend unabhängig von der Nachfrage



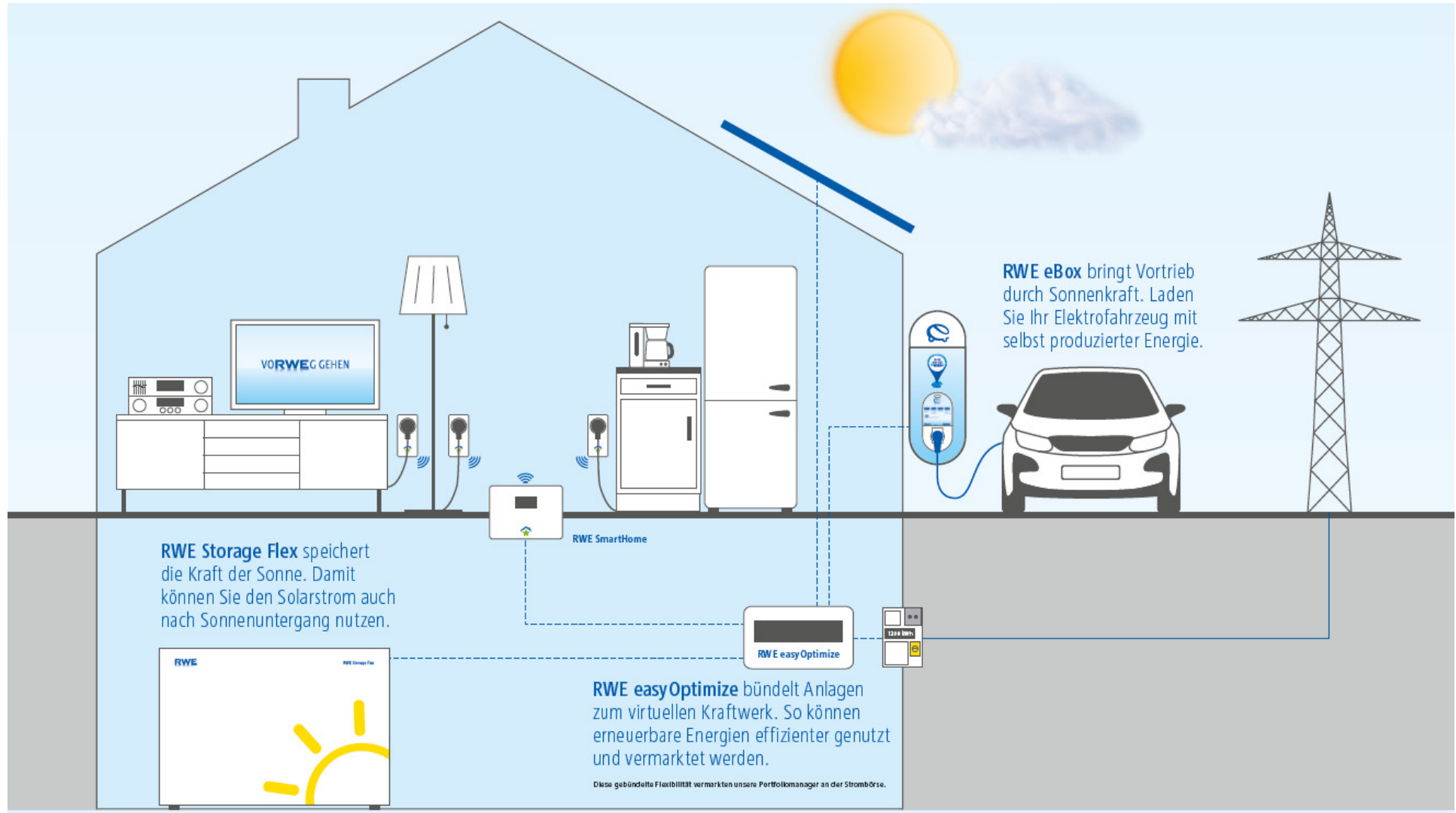
Stromzufluss/-abfluss muss stärker gesteuert werden

- > **Wir brauchen mehr steuerbare Verbraucher**
- > **Wir haben großen Bedarf an Speichern**



# Das intelligente Haus: Einfach zuhause Sonne tanken

Solarenergie vom Dach fürs Elektroauto nutzen.



# RWE SmartHome als Kern der Energiewende zu Hause

- > SmartMeter-Integration
- > Integration Solaranlage
- > PV-Speicher Integration
- > Elektroautos „tanken“ zu Hause



# Der umfassende Ansatz von RWE: Hausautomatisierung als Energiemanager

Haus-  
automatisierung

Wärme,  
Stromspeicher,  
dezentrale  
Erzeugung

Elektromobilität

Vernetzte  
Hausgeräte

Virtuelles  
Kraftwerk,  
Anschluss an  
Regelenergie-  
markt

Vielen Dank für Ihre Aufmerksamkeit!

**[www.rwe-smarthome.de](http://www.rwe-smarthome.de)**

VOR**RWEG** GEHEN